

# 碧南窯業

## 標準屋根勾配とその流れの長さ

標準屋根勾配	3.0/10	3.5/10	4.0/10	4.5/10	5.0/10	5.5/10	6.0/10
その流れの長さ	3.8m	6.0m	8.0m	10.0m	12.0m	15.0m	17.0m

【注】1. これは三州産 JIS 規格瓦を安心してお使いいただくための標準値です。  
2. 屋根勾配が3.0/10未満のときはご相談ください。

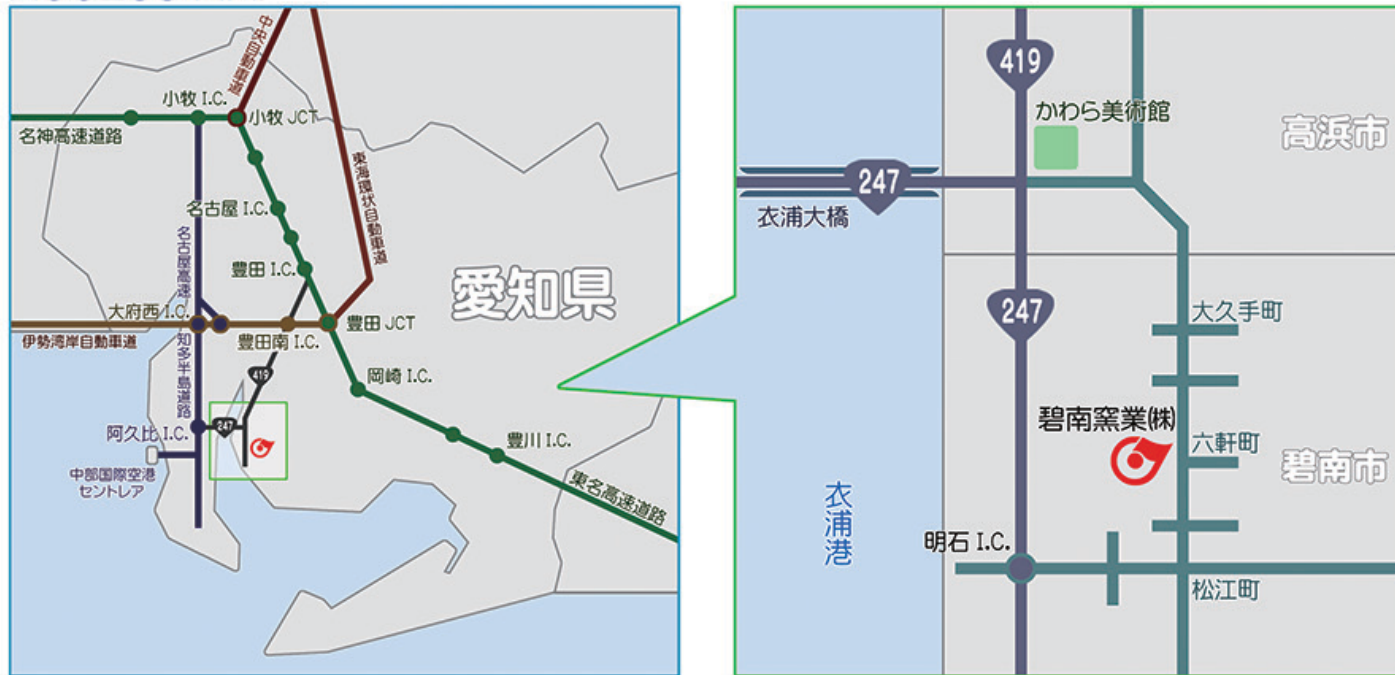
## 安全に関するご注意

- ・粘土瓦の施工には専門の工事が必要です。専門業者にご相談下さい。工事に不備があると、落下・雨漏り等の原因になることがあります。
- ・寒冷積雪地域あるいは強風地域では、特殊な工事が必要とする場合があります。こうした地域で粘土瓦を使う場合には、専門業者にご相談下さい。
- ・粘土瓦を使った屋根は、関連する工事標準仕様書に基づいて設計して下さい。特殊な設計を行う場合は、専門業者にご相談下さい。

## 製品に関するお願い（粘土瓦の特性について）

- ・陶器瓦（釉薬瓦）は、貫入（かんにゅう）と呼ばれる表面の亀裂が発生する場合があります。これは陶器製品特有の釉薬表面層に発生する亀裂であり、本体生地までの亀裂ではなく品質の劣化を伴うものではありません。
- ・陶器瓦（釉薬瓦）には釉薬面にピンホールと呼ばれる小さいへこみや粘土素地の露出が発生している場合があります。釉薬の気泡や粘土に含まれる有機物などが燃焼して発生するものですが、屋根材としての品質上の問題は一切ありません。
- ・粘土成分の違いや気圧など気象条件による焼成窯内雰囲気の変化により、微妙な色ムラが発生している場合があります。
- ・焼きもの特有の若干のネジレや寸法のバラつきがある場合があります。

## ACCESS MAP



<http://www.kawara.net/>

特約店

skj SKJ 三州瓦の新ブランド  
**碧南窯業株式会社**  
 〒447-0868 愛知県碧南市松江町3丁目27番地  
 TEL 0566-41-0934 FAX 0566-48-0044  
 URL <http://www.kawara.net/>  
 MAIL [info@kawara.net](mailto:info@kawara.net)



## 日本の風土に合った伝統美「和瓦」

快適に暮らせる。安心して暮らせる。

最新の和瓦を三州瓦窯元碧南窯業からお届けします。

## 会社沿革

昭和 29 年 9 月 1 日

碧南窯業株式会社を資本金 150 万円にて設立。

塩焼赤瓦と青緑瓦の製造を始める。

代表取締役 神谷精四郎

昭和 39 年 9 月

1 号トンネル窯完成。陶器瓦の製造を開始。【月産 15 万枚】

昭和 43 年 8 月

2 号トンネル窯完成。【月産 37 万枚】

昭和 48 年 6 月

塩焼窯・1 号トンネル窯を廃棄。新 1 号窯完成。【月産 60 万枚】

昭和 50 年 8 月

2 号トンネル窯改築。製品の向上をはかる。

昭和 61 年 3 月

新 1 号窯改築。生産の合理化を推進。2 号窯閉鎖。【月産 70 万枚】

昭和 62 年 7 月

日本工業規格 (JIS) 表示許可工場となる。【許可番号 487011】

平成 3 年 3 月

代表取締役 神谷精六

平成 18 年 3 月

代表取締役 神谷彦二

平成 18 年 7 月

緩勾配対応「新防災瓦」発売

平成 20 年 2 月

軽量「自在防災瓦」発売

平成 20 年 6 月

建材試験センターにて製品認定を受ける (認定維持)

平成 20 年 11 月

三州瓦の新ブランド「SKJ」を設立

平成 24 年 8 月

一体型軽量棟瓦「和軽冠」を発売

平成 30 年 4 月

一般派遣免許取得 (派) 23-302243



## 会社概要

名称 碧南窯業株式会社

設立 昭和 29 年 9 月 1 日

所在地 〒447-0868 愛知県碧南市松江町 3 丁目 2 7 番地

[TEL] 0566-41-0934 [FAX] 0566-48-0044

資本金 2,400 万円

代表者 代表取締役社長 神谷彦二

従業員 35 名

URL <http://www.kawara.net/>

MAIL [info@kawara.net](mailto:info@kawara.net)

取引銀行 碧海信用金庫 北新川支店・三菱東京 U F J 銀行 碧南支店

事業内容 三州瓦の製造販売・屋根材の販売・屋根工事請負



碧南窯業株式会社全景 2006 年 6 月 7 日撮影

## 屋根材販売

- 各種瓦販売** 三州瓦はもとより、各産地の瓦も取り扱っています。太陽光パネル設置用の同質支持瓦もあります。
- 副資材販売** 釘、木材、下葺き材、棟換気など、屋根に必要な様々な資材を販売しています。
- 新生屋根材** スレート、板金など、瓦以外の各種屋根材も取り扱っています。

### ●主な納品実績

旧江戸城外桜田門(東京都)  
誕生寺祖師堂(千葉県)  
南禅寺(京都府)  
シギラミラージュ・ベイサイドチャペル(沖縄県)  
映画「桜田門外ノ変」オープンセット(茨城県)など

## 太陽光事業

- 相談・設置** 日本全国に協力店があります。太陽光パネルのご相談から設置・メンテナンスまでお任せください。
- 自社に設置** 自社工場の陸屋根、社屋の屋根、野立てなど、太陽光パネルを自社工事により設置して利用しています。



Sansyu  
Kawara  
Japan

(株)神清・シノゲン瓦工業(株)・碧南窯業(株)・  
(株)岩福セラミックス・片岡瓦工業(株)の  
5社で協力し、製造から販売を行っております。

(株)神清  
シノゲン瓦工業(株)  
碧南窯業(株)  
(株)岩福セラミックス  
片岡瓦工業(株)

## 屋根工事

- 自社工事部** 社内に屋根工事一級かわらぶき技能士、瓦屋根診断士、瓦屋根工事技師の有資格者がおりますので、診断から施工まで承ります。
- 建設業許可** 一般建設業許可を取得しています。新築・修理・リフォームなど、安心してお任せください。  
許可番号(般-20)第57459号
- 協力店体制** 日本全国に協力店があります。屋根に関するご相談から施工まで承っております。

### ●主な施工実績

TVチャンピオン「世界大工王選手権」屋根工事(栃木県)  
松平東照宮(愛知県)  
杜のひかりこども園(愛知県)  
桃の湯旅館(長野県)  
その他一般住宅

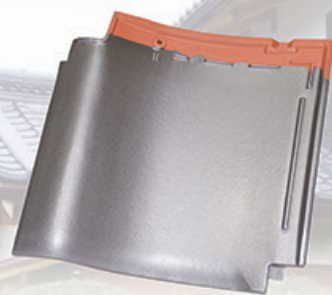
## 人材派遣

瓦製造の同業者を中心に、人材派遣を行っています。  
労働者派遣事業(派)23-302243

# 棧瓦

VARIATION

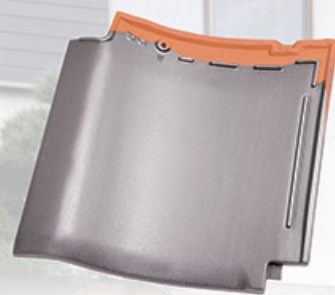
伝統と技術から生まれた「革新」



軽量自在防災瓦

強度を落とさず 11% の軽量化に成功。10 枚で ±30mm(1 寸) の自在性能。

■カラー：イブシ銀(新銀)



緩勾配防災瓦

2.5寸勾配屋根にも対応した高機能な緩勾配用防災瓦。

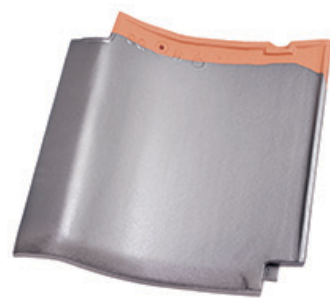
■カラー：全色対応



ユーロJ・A®

エジェクターが水を前方へ飛ばす。2 寸勾配対応という超低勾配防災瓦。

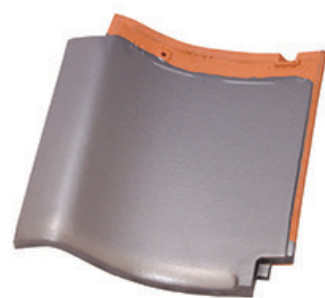
■カラー：イブシ銀(新銀) ブラック



かるーが2

2.4kg の軽量で強い防災瓦。軽くなっても、高い耐久性・防災機能で安心です。

■カラー：新銀(イブシ銀)



防災棧瓦

防災機能により、地震や台風時の瓦ズレや浮き上がり、飛散を防止します。

■カラー：全色対応



イブシ銀(新銀)

ブラック

銀黒(プラチナメタリック)

耐久性や耐候性の高い瓦は、色あせしないので、定期的に塗装をする必要がありません。

COLOR VARIATION

# 色



ハイシルバー

チョコ

青銅

青緑

オレンジ

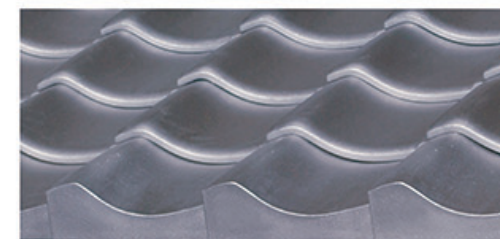
コーヒーブラウン

光褐

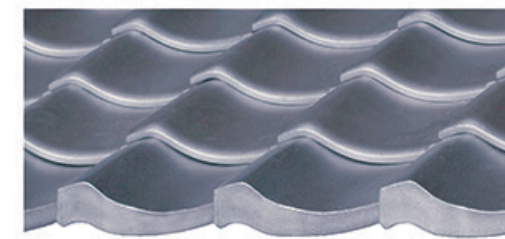
注：掲載写真と実物とは多少異なる場合があります。

# 軒瓦

VARIATION



利休軒(面戸無) / スレート軒(面戸付)



空軒



利休袖



防災紐袖

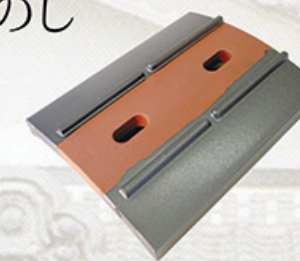
# 袖瓦

VARIATION

# 棟瓦

VARIATION

防災のし



防災のし小 (巾 205mm)



防災のし中 (巾 240mm)



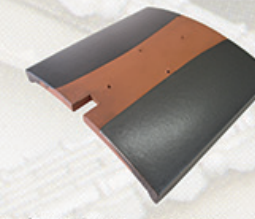
防災のし大 (巾 270mm)

# 和軽冠

わかるかん



(巾 240mm)



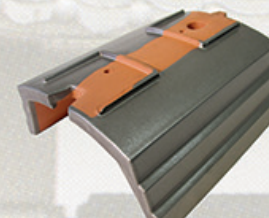
和軽冠大のし (巾 270mm)



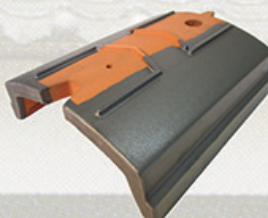
# オリジナル一体棟



換気冠 (巾 270mm)



3段冠 (巾 240mm)



2段冠 (巾 235mm)



※素丸もお使い頂けます。

# 軽量 自在防災瓦

ジザイボウサイ

① 11%軽量化

④ 高い釘穴

③ 自在性能

② 防災機能

標準色：イブシ銀色（平成20年1月現在）

## ① 11%軽量化

1枚 2.4 kg に軽量化（乾燥重量）  
従来より、1坪で約16kg 軽くなります。  
40坪の屋根なら640kg 軽くなります。

## ② 安心の防災機能

耐震性・耐風性をアップ  
ツメの部分が噛み合うことで、地震や強風時の瓦ズレ、浮き上がり、飛散を防止。

## ③ 自在性能

利き幅は 262mm~268mm  
少し足りない、少し余る、屋根が開いている（軒よりも棟が長い）という場合に便利。

## ④ 雨の進入を防ぐ

特殊水返し・高い釘穴  
2段水返し・特殊水返し・高い釘穴で雨の侵入を防ぎます。緩勾配屋根にも対応。

## 安定コマ（裏面）

乾式工法の瓦のガタつきを防止することで、施工安全性や瓦の安定性、強風時の静音性をアップ。

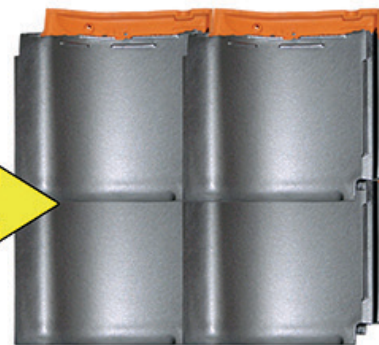
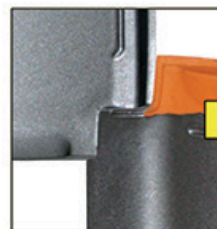
## 美観を損ねない

秀逸な防災機能と自在機能  
葺き上がりの美観を損ねない、施工性の良い防災機能と自在機能です。

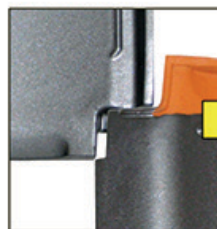
## 10枚で ±30mm (1寸) の自在性能

利き幅を変えても、防災機能と美観は変わりません。

-3mmの場合



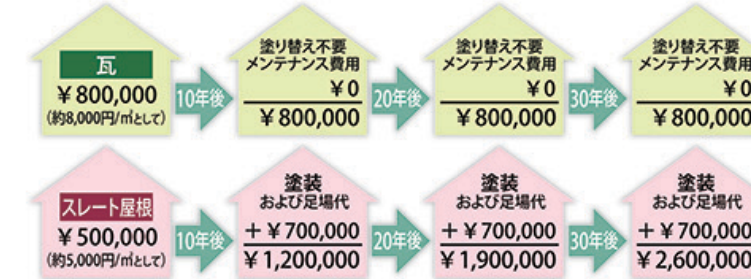
+3mmの場合



【注】 焼きもの特有の若干の寸法のバラつきやネジレがある場合があります。

## 他の屋根材と比較した場合の 瓦屋根の優位性

瓦はさびない！再塗装不要！30年で約180万円の節約になります



※ J形陶器瓦使用、屋根面積 100㎡の場合。金額、年数はあくまでも目安です。  
※ 屋根の塗装費用は1回およそ70万円。仮に住宅の寿命を40年と想定した場合では、3回塗り直しが必要になります。

瓦以外の屋根材のほとんどは塗装しており、このため5~10年で色落ちし、再塗装が必要になります。それに比べて瓦は、初期費用は高めですが、その後のメンテナンス費用はほとんどかかりません。その結果、トータルコストでみればとても経済的な屋根材です。

瓦は屋根に求められる性能を高い水準でクリアしています

### 耐久性

瓦は酸性雨や紫外線による色の変化がほとんどなく、他の屋根材に比べ優れた耐久性があります。

### 耐火性能

瓦は1,000度以上の高温で焼成されており、建築基準法指定の『不燃材料』です。高い防火性能があり、火災による屋根からの類焼を防ぎます。

### 防音性能

瓦は屋根を激しく叩く雨音や車などの外部の騒音をシャットアウトする優れた防音性能があるので、静かなお住まいになります。

### 快適性能

瓦は熱を伝えにくいので、高い遮熱効果があります。夏は涼しく冬は暖かい、快適な住まい環境を実現します。

## 豊富なデザインと色彩



現在、瓦にはJ形、S形、F形、M形など多種多様な形状があります。色調では、銀色系、ブラック系、ブラウン系、グリーン系、ベージュ系など多彩な製品があり、最近では2~3色をランダムに並べるという葺き方も多く、表現方法は無限といえます。

伝統的な和風建築から様々な洋風建築まで、自由度が高く、個性的なデザインを創り出せる屋根材は他にありません。高性能な瓦を、これからは安心してお使いください。



## 地震に強い瓦屋根

### ■ガイドライン工法で施工すれば、地震・台風にも安心・安全です

「瓦屋根は重いから地震に弱い」という風評は大きな誤解です。住宅の耐震性に圧倒的に影響する要因は構造体の強度です。例えば重たい屋根でも柱、筋かい、壁量などを多くすれば耐震性は高くなりますし、逆に軽い屋根でも構造体が貧弱なら耐震性は低くなります。つまり屋根の重さによって耐震性が左右されることはありません。

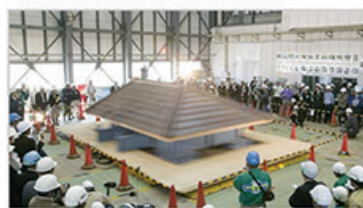
瓦屋根を施工する場合は業界で推奨する「ガイドライン工法」をお勧めします。これは地震や台風で瓦がずれたり落ちたりしないよう釘や金物で屋根の平部、棟部などを十分に固定する工法です。十分な留め付けさえしておけば阪神・淡路大震災クラスの地震でも瓦屋根が崩れることはありません。更に「三州瓦」は、瓦同士が組み合わさり浮き上がりを防ぐ『防災瓦』です。



防災瓦のジョイント部分（J形）

### 数多くの耐震実験で瓦の耐震性能が証明されています

これまでも瓦業界では、瓦の耐震性能を検証するため数多くの耐震実験を行ってきました。



茨城県つくば市でガイドライン工法による瓦屋根の耐震実験を実施。各加振ごとに試験体の瓦の状態を確認した結果、瓦の脱落、ズレ、浮き上がり等は一切認められませんでした。ガイドライン工法の瓦屋根は「震度7クラスの地震に耐える強度を有している」ことが証明されました。



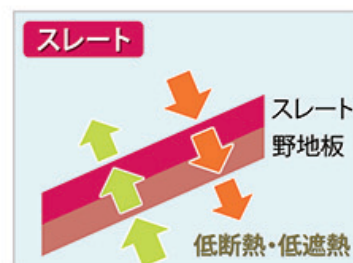
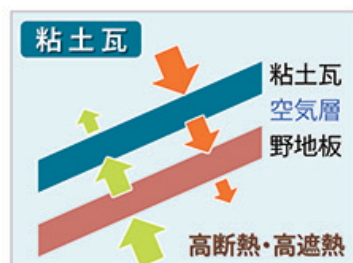
『伝統的木造軸組構法住宅の耐震性能検証実験』が（財）日本住宅・木材技術センターと独立行政法人防災科学技術研究所との共同研究として実施。実物大住宅の性能検証振動台実験で、ガイドライン工法で施工した屋根瓦に損傷は認められませんでした。



ガイドライン工法で施工した切妻屋根を、鉄筋6階建ビルの屋根を想定し、東日本大震災と同等の震動（約4分間）で耐震性を検証。この結果、棟の崩壊や瓦の脱落が認められず、巨大地震に対する安全性が証明されました。

## 快適な瓦屋根

### ■夏は涼しく、冬は暖かく、一年中快適に過ごせる瓦屋根は冷暖房費も節約



瓦は金属や化粧スレートなど他の屋根材と比べ、断熱性能が高いことが特徴の一つです。他の屋根材から瓦に葺き替えただけで夏場に「涼しくなった」と実感できます。また、冬の冷気も室内に伝わりにくい快適性能があります。更に、野地板の腐食につながる結露も防止します。

## ガイドライン工法とは

### ■地震・台風に強い『ガイドライン工法』を遵守します

正しくは「瓦屋根標準設計・施工ガイドライン」といいます。この工法は、建築基準法で定められた耐風性能及び耐震性能の技術上の基準を試験等によって確認し、合格した工法です。

#### 大地震の揺れにも安心

「ガイドライン工法」で施工された屋根は、耐震実験や実物大の家屋による振動実験の結果から、震度7クラスの巨大地震に耐えられます。

#### 台風の強い風にも安心

「ガイドライン工法」で施工された屋根は、建築基準法に規定された、50年に一度来るかもしれない基準風速（強風）でも瓦が飛ばされません。



## 瓦素材のアイテム

### ■錆びない・色あせない・風化しない瓦の強さを活かしたアイテム

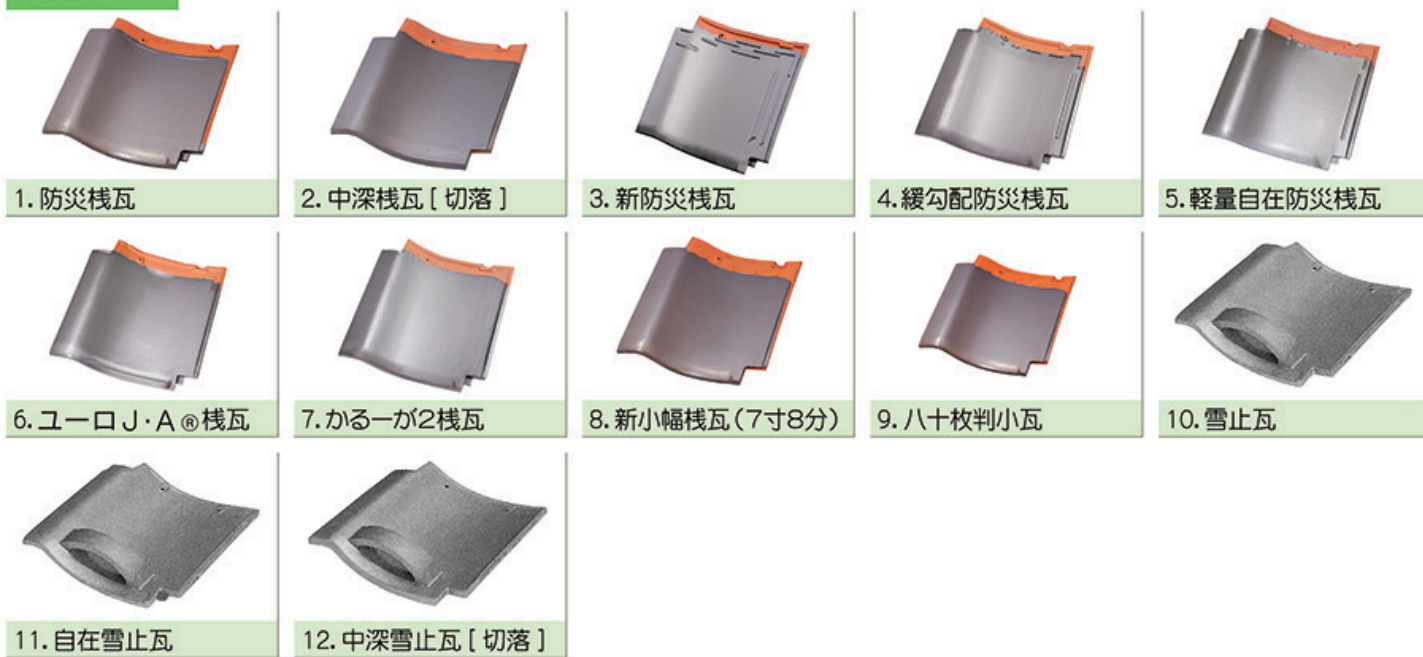
屋外でも「錆びない・色あせない」から、再塗装の必要がなく、長年綺麗な姿のままです。有害な物質が含まれていない三州瓦は、人と自然に優しい素材です。安心してご利用いただけます。

### ■オブジェなど特注品も承ります

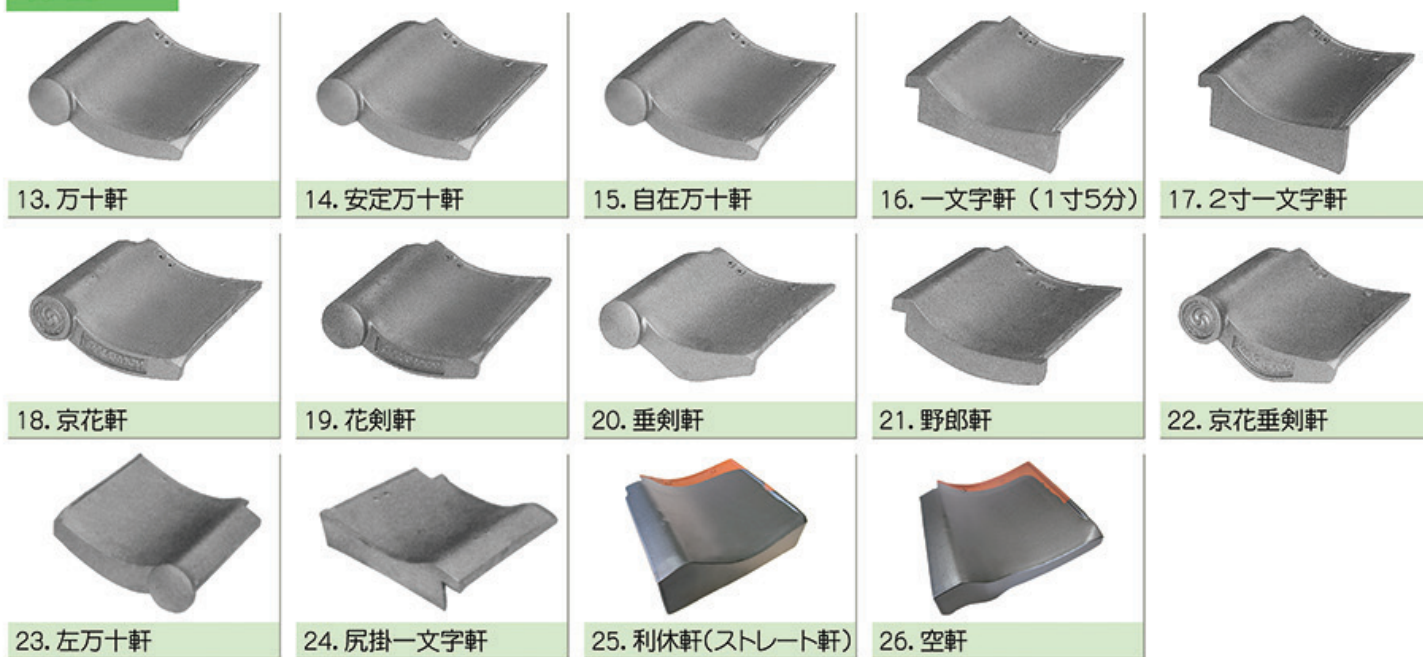
瓦の原料は粘土。成形の自由度がとても高く、屋内外のオブジェなどオーダーメイドも承っております。



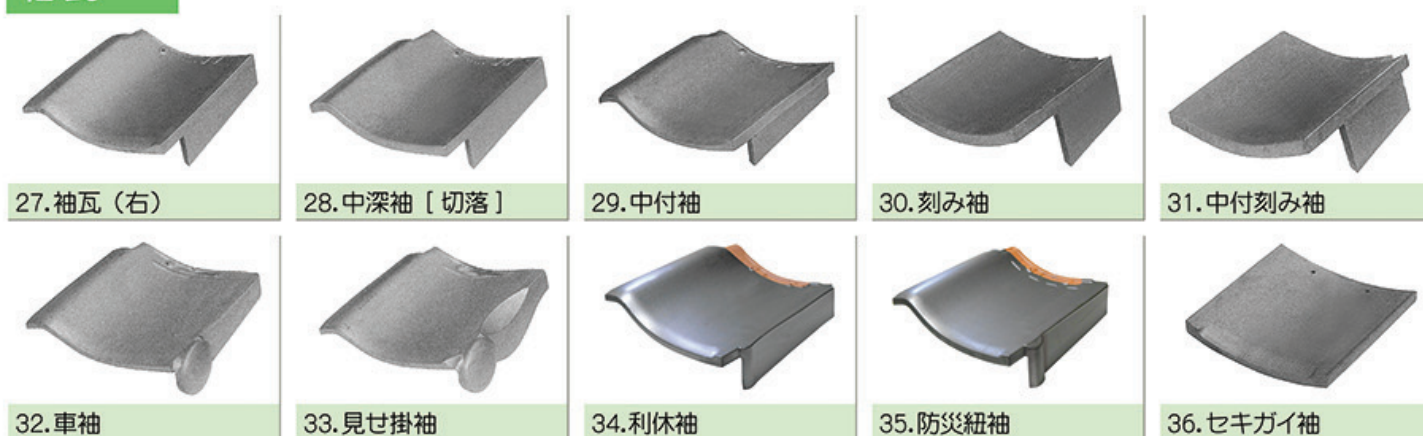
棧瓦



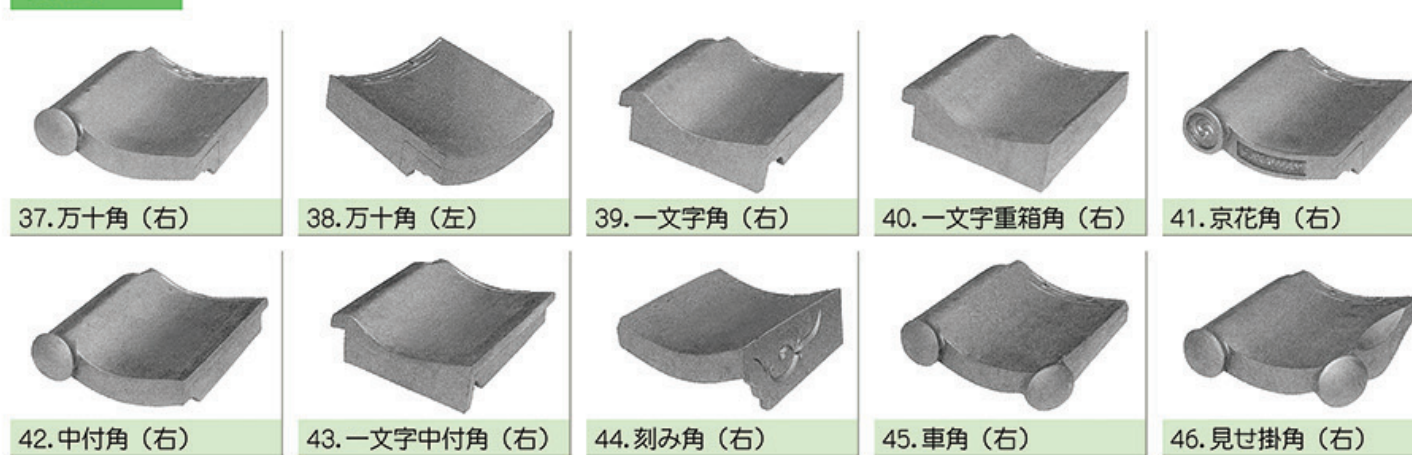
軒瓦



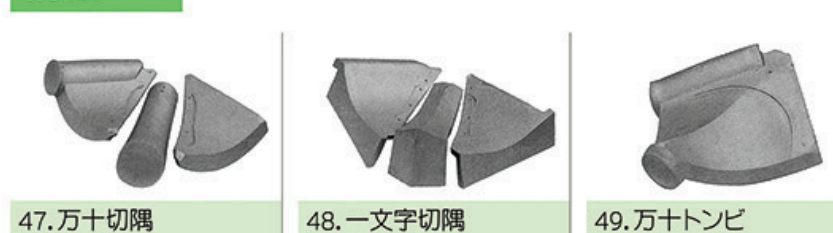
袖瓦



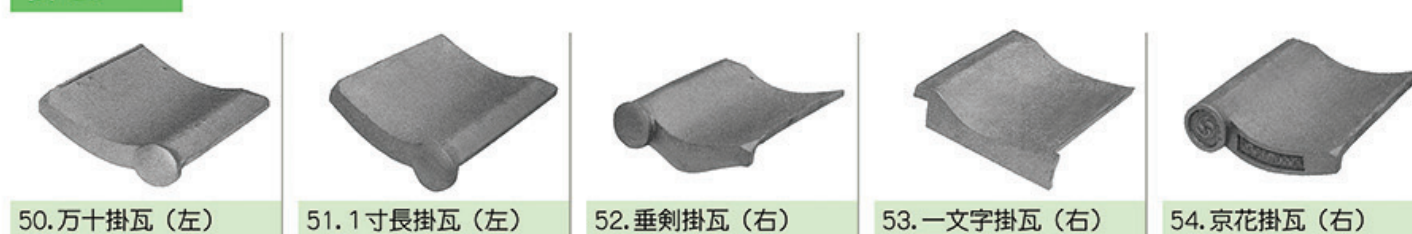
角瓦



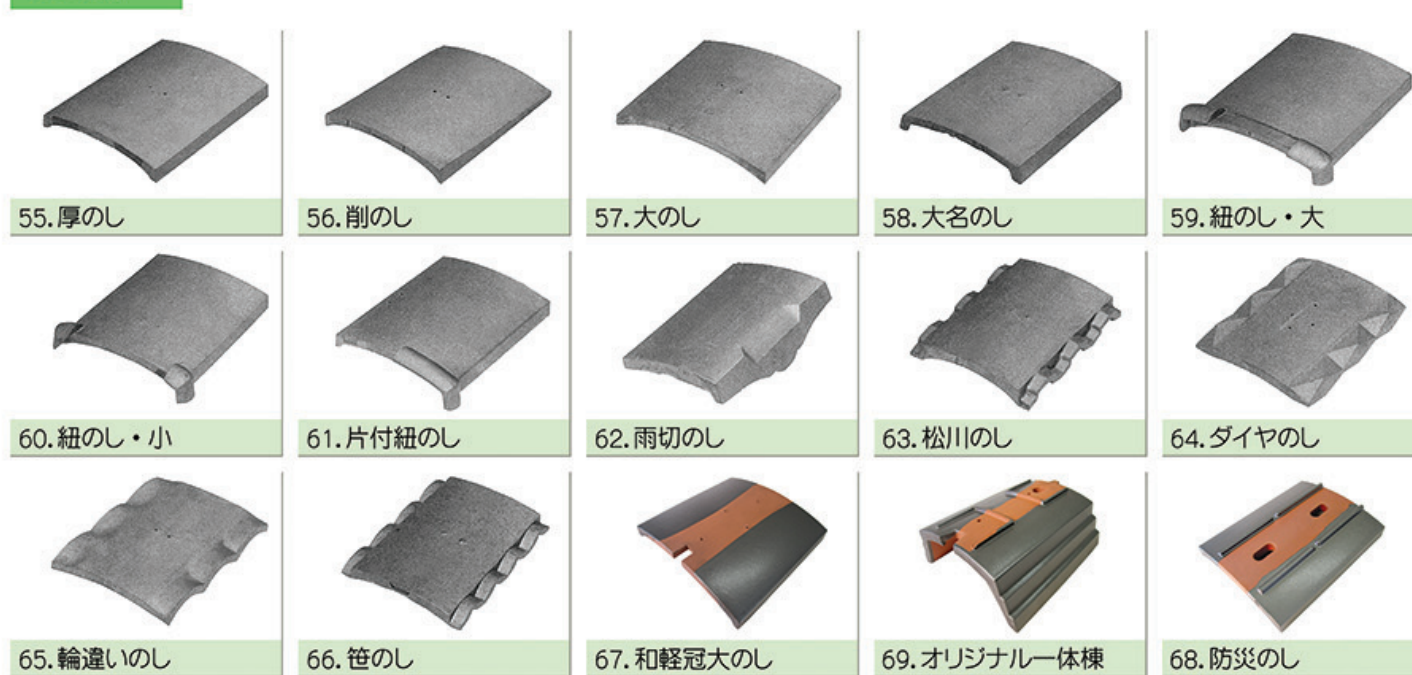
隅瓦



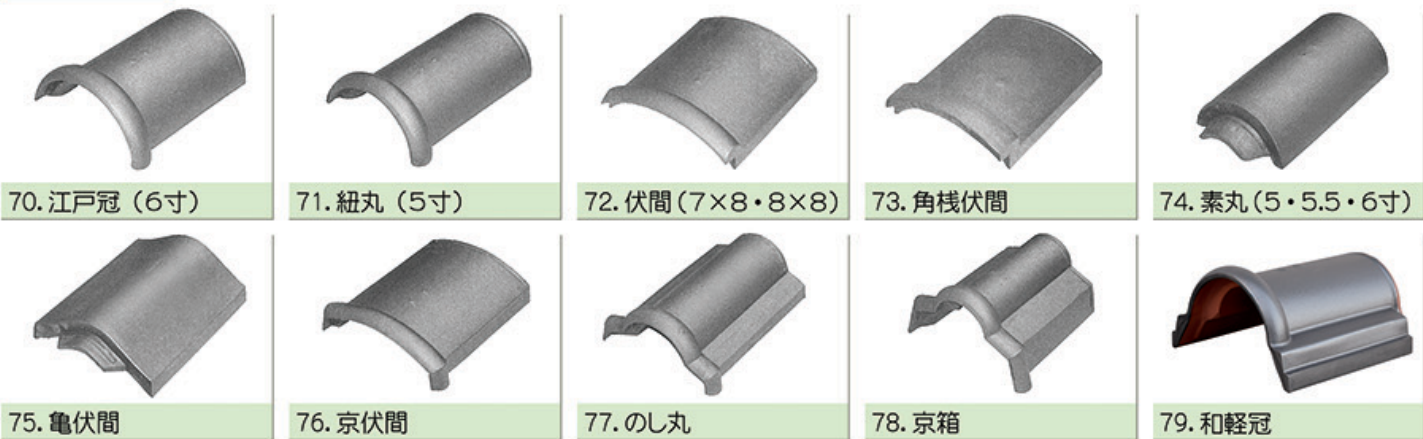
掛瓦



のし瓦



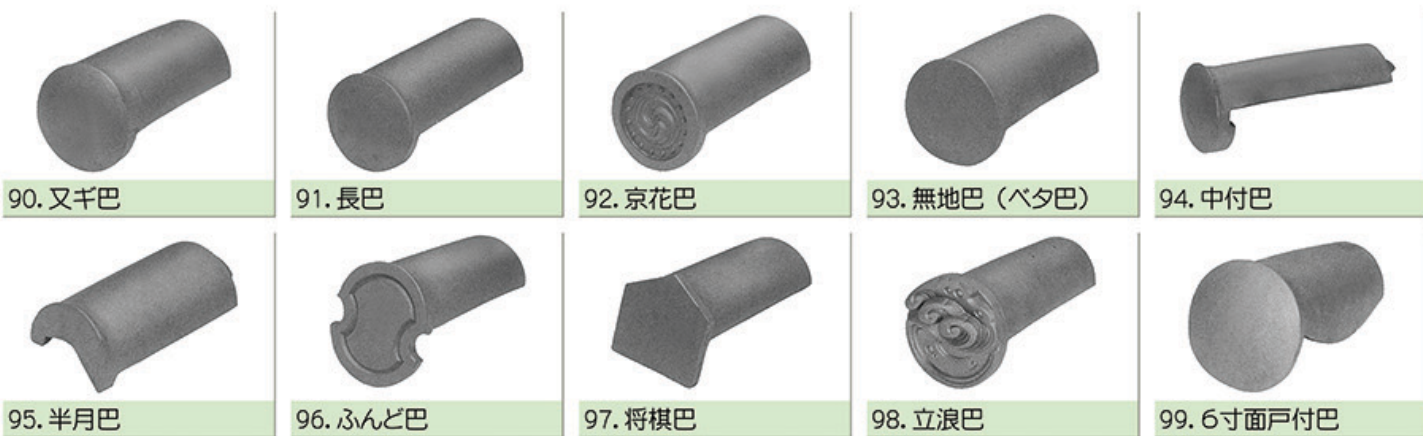
棟瓦



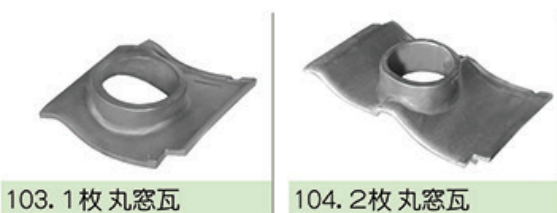
止め瓦他



瓦

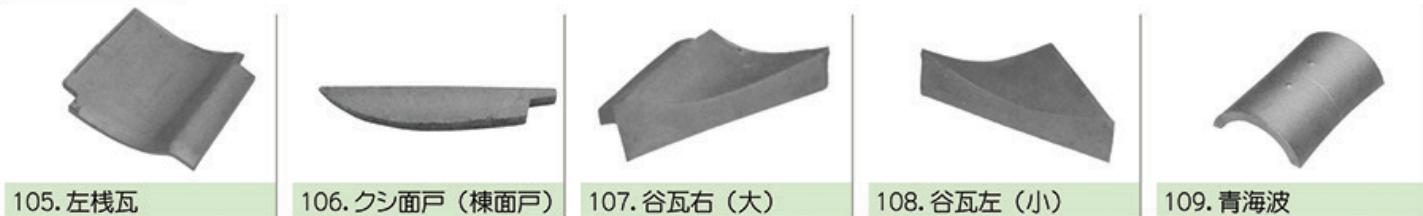


丸窓瓦



- 色やサイズなどオーダーメイド承ります。
- 各種瓦・鬼瓦の復元も承っております。

特殊瓦



鬼瓦

【注】鬼瓦はサイズによって、模様や形状が多少異なる場合があります。

